

Actinomycétales diverses

Les Actinomycétales (ordre) rassemblent des bacilles et coques Gram + variés, les **Corynébactéries**, les **Mycobactéries** vues par ailleurs, et quelques autres bactéries rarement pathogènes, souvent branchées, et qui furent longtemps confondues avec les champignons (voir taxonomie selon Bergeys). Les *Bifidobacterium* et *Gardnerella* forment un ordre de ce groupe, le phylum ACTINOBACTERIA.

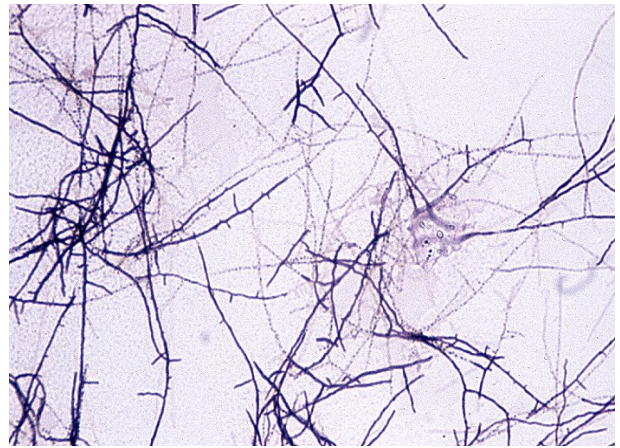
Streptomyces

Les *Streptomyces* font partie de la flore du sol, flore extrêmement importante en terme de quantité. Ce sont des bactéries filamenteuses et branchées (mycélium) pouvant donner des fructifications comme les champignons et donc des spores. Ces bactéries ne sont pas pathogènes.

Deux caractéristiques intéressantes :

- les colonies sont incrustées dans la gélose et souvent en cratère.
- l'odeur est caractéristique (humus).

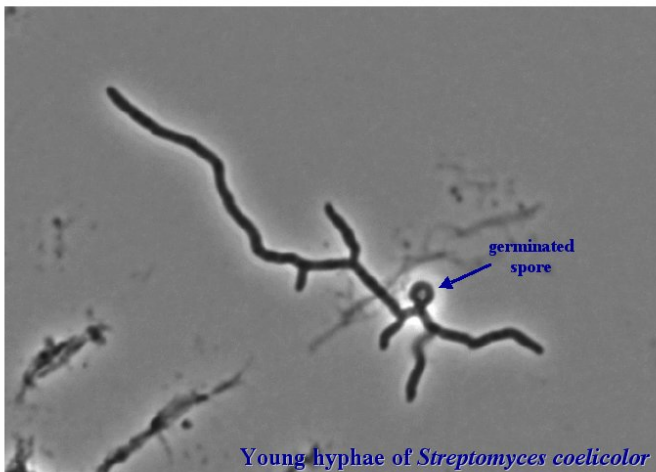
Enfin les *Streptomyces* sont parmi les plus productifs d'antibiotiques... (Streptomycine...)



Les Streptomyces forment des fructifications surprenantes pour la bactériologie classique car ressemblant fort à celles des champignons y compris dans la complexité. Les photographies ci-dessous montrent deux aspects de sporulation des Streptomyces. Ces spores sont des formes de dissémination, mais n'ont aucun rapport avec les endospores des Bacillus et Clostridium.



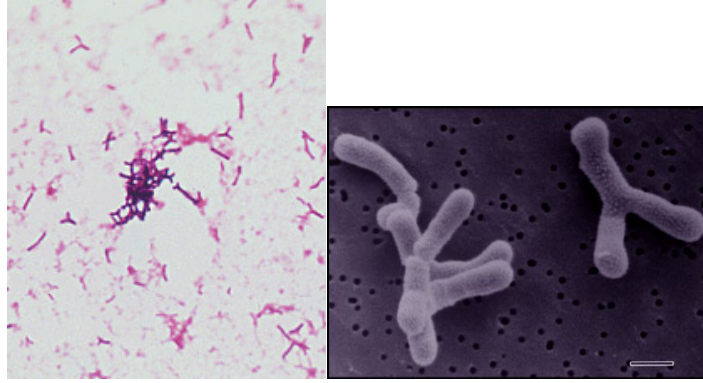
colonie



Bifidobacterium

Mis à la mode par le dessert lacté "Bifidus", *Bifidobacterium* est un anaérobie stricte qui colonise très rapidement la flore intestinale du nouveau-né et persiste ensuite. Il n'est pas pathogène.

La coloration de Gram réalisée sur le Bifidus actif ne nous a pas permis de les trouver... L'intérêt diététique de ce type de dessert lacté est bien évidemment très discutable, les *Bifidobacterium* ingérés ne pouvant pas, en général, s'implanter dans la flore intestinale, comme d'ailleurs les *Lactobacillus* et *Streptococcus thermophilus*.

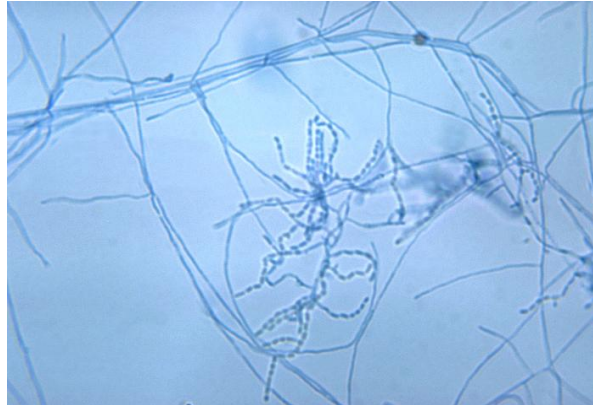


Nocardia

Nocardia (asteroides) est un pathogène (rare) rencontré, avec d'autres bactéries proches, dans :

- une **infection pulmonaire** liée à une contamination aérienne, le plus souvent chez des immunodéprimés.
- des **infections cutanées en particulier de mycétomes**, sortes de tumeurs sous-cutanées, qui apparaissent souvent à la suite de traumatisme de la peau (piqûres) en milieu tropical.

Les *Nocardia* sont des bactéries filamenteuses formant des spores.



Actinomycètes anaérobies

Des Actinomycètes anaérobies sont rencontrés dans les cavités buccales de personnes ayant une mauvaise hygiène buccodentaire sans que l'on puisse affirmer leur rôle cariogène.